

Office
de Tourisme

GRENOBLE-ALPES
MÉTROPOLE



DEUTSCH

— GRENOBLE —

ALPES MÉTROPOLE

WORKSHOP FRANCE

Vom 8. bis 11. November 2018

TOP
FRENCH CITIES *The best way
to experience France*

GRENOBLE-ALPES MÉTROPOLE





BESCHAULICH



OLYMPISCH



SPORTLICH



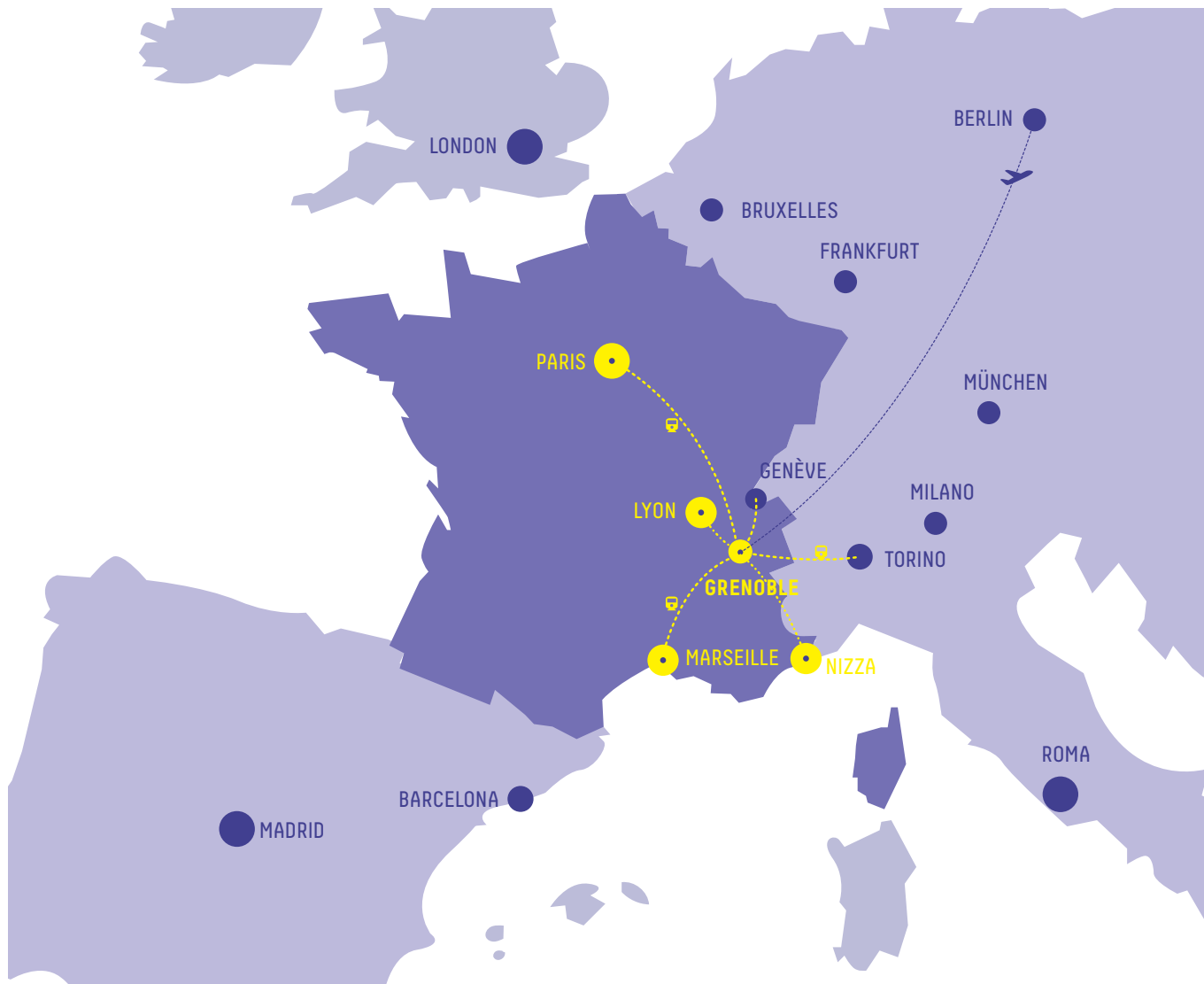
HERZHAFT



INSPIRIEREND

ANREISE NACH GRENOBLE

Die Metropole Grenoble-Alpes genießt eine vorzügliche Lage mitten in den französischen Alpen, in der Region Auvergne-Rhône-Alpes, die zu den florierendsten und dynamischsten Europas gehört.



FLUGHÄFEN RUND UM GRENOBLE

- Lyon Saint-Exupéry (LYS)
1 STD. von Grenoble entfernt
- Grenoble-Isère (GNB)
45 Min. von Grenoble entfernt
- Genf (GVA)
90 Min. von Grenoble entfernt



MIT DER BAHN

- GRENOBLE
TGV-Bahnhof im Stadtzentrum
- Grenoble-Paris in 3 STD.



MIT DEM AUTO/BUS

- GRENOBLE - MARSEILLE
2 STD. 50 MIN.
- GRENOBLE - LYON 1 STD.
- GRENOBLE - NIZZA 5 STD.

Erschienen: Oktober 2018

Die Tarife sind eine unverbindliche Preisempfehlung und gelten für das Jahr 2019.

Die in dieser Broschüre enthaltenen Informationen haben keinen vertraglichen Charakter, und das Tourismusbüro kann nicht dafür haftbar gemacht werden.

Metropolregion Grenoble-Alpes Link zu den allgemeinen Geschäftsbedingungen: www.grenoble-tourisme.com/fr/groupes/brochures-cgv/

Redaktion: Tourismusbüro Grenoble-Alpes Métropole

Herausgeberin: Sylvie Duhoo

Druck: Centre d'Impression Numérique

Bildnachweise: Office de Tourisme Grenoble-Alpes Métropole/Pierre Jayet, L. Ravier, Grenobl- Alpes Métropole / L. Frangella, Chartreuse Tourisme / Diverticimes, Domaine de Vizille Photec, Ville de Grenoble, Le Petit Train touristique de Grenoble, Franck Bailly, K Creuset, Battaglia, Lac du Monteynard / La Mira, Monastère La Grande Chartreuse, Christian Pedrotti, Hôtel La Commanderie, Hôtel les Skieurs, Hôtel-Restaurant Chavant M-C, Fotolia.

ÜBERNACHTUNG UND GASTRONOMIE

UNTERKUNFT

Im Stadtzentrum, auf dem Land oder in den Bergen, für Einzelreisende, Familien oder Gruppen, die Metropole Grenoble bietet eine große Auswahl an Übernachtungsmöglichkeiten: Hotels in allen Preislagen bis zum Vier-Sterne-Haus, Ferienwohnungen, Gästezimmer, Jugendherbergen, Stellplätze für Zelte und Wohnmobile...

<https://www.grenoble-tourisme.com/de/schlafen/>



ESSEN UND TRINKEN

Wer in Grenoble Urlaub macht oder nur auf der Durchreise ist, sollte unbedingt die regionalen Köstlichkeiten probieren!



GRENOBLE AUF EIGENE FAUST

GRENOBLE PASS

Grenoble-Alpes Métropole Pass, bewegen, erforschen, entdecken!

Mit diesem Pass können Ihre Kunden ihr Programm mit Besichtigungen und Aktivitäten frei gestalten.

WAS IST DER GRENOBLE-ALPES MÉTROPOLE PASS ?

- Freie Fahrt mit den Öffentlichen Verkehrsmitteln innerhalb des Stadtgebiets
- Freier Eintritt in 20 Highlights in Grenoble und Umgebung: die Seilbahn zur Bastille, das Museum von Grenoble, das Museum der Großen Kartause...
- Ermäßigungen in mehr als 30 Einrichtungen und Boutiquen.
- 3 Gültigkeitsdauer:
24 Stunden,
48 Stunden oder
72 Stunden.

EINFACHE NUTZUNG

GRENOBLE
ALPES MÉTROPOLE
PASS **BEWEGEN**
ERFORSCHEN
ENTDECKEN

TOURISMUS, KULTUR, AKTIVITÄTEN

3 TAG
2 TAG
1 TAGE

grenoblepass.com



AUDIOGUIDE IN GRENOBLE

Mit unserem Audioguide die Altstadt im eigenen Tempo und in deutscher Sprache erleben.



BIMMELBAHN IN GRENOBLE

Die Fahrt mit der Bimmelbahn durch die Altstadt zeigt die interessantesten Sehenswürdigkeiten, die Grenoble zu bieten hat.

STADTSPAZIERGÄNGE

Der praktische Stadtplan für eine leichte Orientierung in der Altstadt mit einer Kurzbeschreibung der wichtigsten Sehenswürdigkeiten in deutscher Sprache.



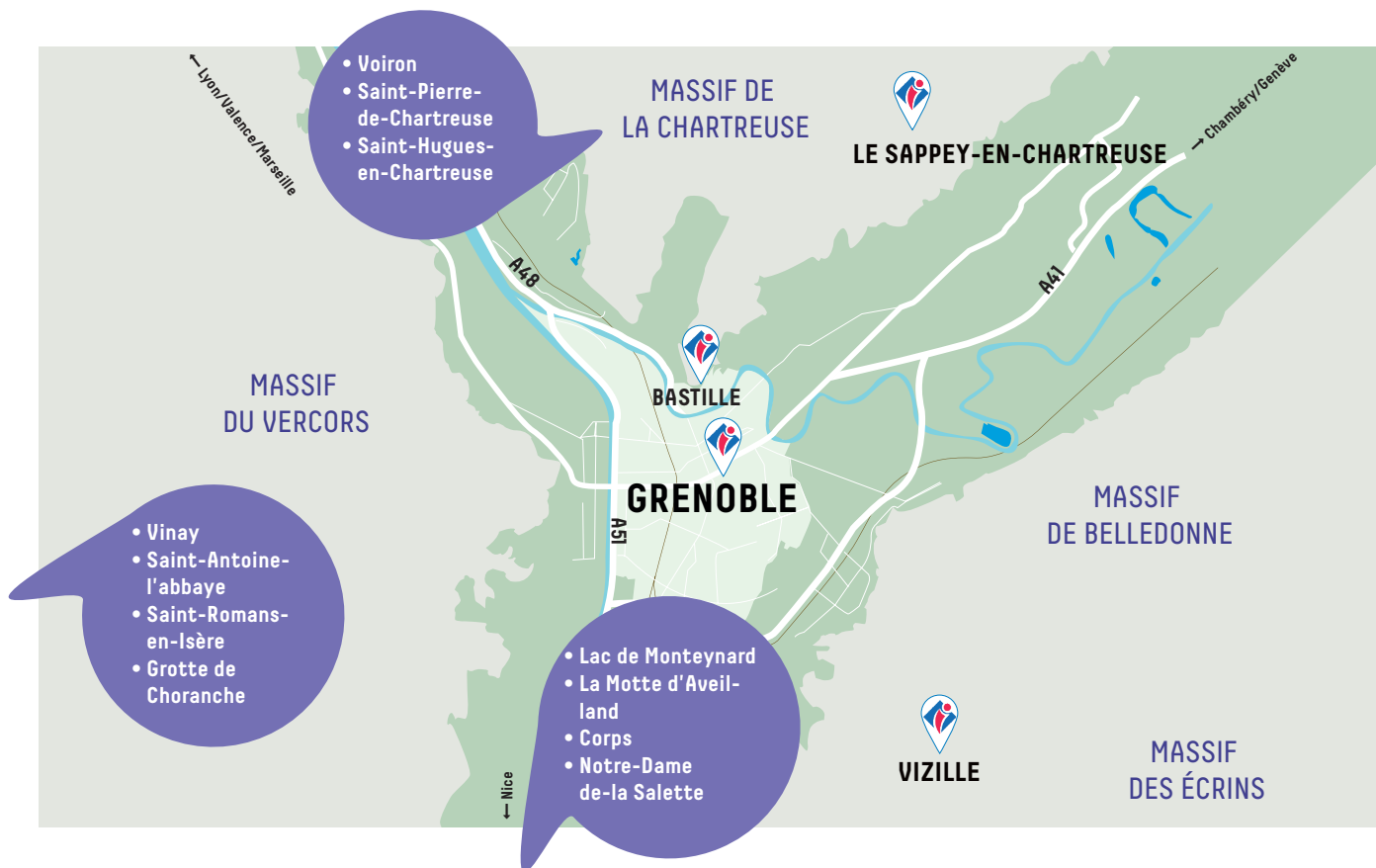
GRENOBLE ZUM MITNEHMEN !

Machen Sie sich und Ihren Lieben eine Freude und bringen Sie ein Andenken aus Grenoble mit nach Hause.

Der Souvenirshop im Fremdenverkehrsamt von Grenoble bietet Ihnen ein umfangreiches Angebot an Lokalprodukten und Geschenkideen: Kaffeebecher, Postkarten, Poster, Nussöl, Kräuterlikör, Kräutertee, bonbons....

ATTRAKTIVE GRUPPENANGEBOTE

Die Gruppenabteilung des Fremdenverkehrsamtes Grenoble heißt Sie herzlich Willkommen.



• In dieser Broschüre finden Sie zahlreiche Ideen zum Thema Gruppenreisen nach Grenoble.

Unser fachkundiges Team plant gerne mit Ihnen gemeinsam Ihre nächste Gruppenreise in unsere Stadt und es unterbreitet Ihnen gerne ein ausführliches Angebot "à la carte" ganz nach Ihren Wünschen und Bedürfnissen und zu Ihrem Wunschtermin. Wir übernehmen für Sie alles. Von der Hotelreservierung über die Buchung von Führungen und Ausflügen, von Mittag- und Abendessen bis zum Chartern von Bussen.

Ganz gleich ob Sie sich für Natur, Geschichte, Kunst, Literatur, Gastronomie interessieren, ob zu Fuß oder per Bus, bei unseren geschulten und geprüften deutschsprachigen Gästeführern sind Sie in den besten Händen. Sie bieten Ihnen eine Vielfalt zwei- oder dreistündige Stadtrundfahrten und -rundgänge in Grenoble, sowohl klassische Altstadtführungen als auch thematische Stadtpaziergänge.

Sie haben auch verschiedene halb- oder ganztägige Ausflüge in der Umgebung für Sie zusammengestellt.

Falls Sie mit einer Schüler- oder Jugendgruppe nach Grenoble reisen, haben wir auch besondere Stadtführungen, die den Bedürfnissen von Schülergruppen entsprechen.

MEHRTAGESPROGRAMME

Dank ihrer sehr zentralen Lage ist die Stadt Grenoble Ausgangspunkt für eine Vielfalt an Natur- oder Kulturellen Ausflügen in 3 sehr unterschiedlichen Bergmassiven.

Unser Angebot umfasst sowohl zentral als auch am Stadtrand gelegene 2 bis 4 Sterne Hotels, mit einer für Reisebusse leichten Anfahrt.

Fragen Sie bei uns an! Wir freuen uns auf Ihren Besuch!

IHRE ANSPRECHPARTNER

RÉGINE DUPUIS - Tel.: + 33 (0)4 76 42 96 05
regine.dupuis@grenoble-tourisme.com

MARIE RISI - Tel.: + 33 (0)4 76 42 96 02
marie.risi@grenoble-tourisme.com

PASCALE SOUVAIS - Tel.: + 33(0)4 76 42 96 01
pascale.souvais@grenoble-tourisme.com

Das Büro ist von Montag bis Freitag von 9 bis 18 Uhr geöffnet
(Termine auf Anfrage)

GRENOBLE UND DIE BASTILLE

DAS HISTORISCHE ZENTRUM

1 BIS 2 STD.

Mit diesem Rundgang durch die Altstadt machen Sie eine große Zeitreise durch die sagenhafte Geschichte des über 2000 Jahre alten Grenoble. Es ist die Stadt, in der Ritter Bayard, der Herzog von Lesdiguières, Aristide Bergès, Marie Reynoard... gelebt haben. Davon zeugen historische Baudenkmäler und alte Wohnhäuser wie der Parlamentspalast, die Kathedrale oder das Geburtshaus von Stendhal.

GRENOBLE MIT DEM REISEBUS

1 STD.

Stadtbesichtigung im Reisebus
Eine ruhige und komfortable Rundfahrt, die gleichzeitig sehr reichhaltig ist, denn Sie zeigt Ihnen andere Ansichten von Grenoble wie die schönen Viertel aus dem 19. Jahrhundert und die eleganten Plätze Victor Hugo und Verdun, den großen Park Paul Mistral, die drei Türme, das Stade des Alpes...

GRENOBLE MIT DER TOURISTEN-BIMMELBAHN

45 MIN. ODER 1 STD.

Steigen Sie in die Bimmelbahn und machen Sie eine komplette Rundfahrt durch das Stadtzentrum. Diese führt Sie ans Ufer der Isère, an den schönen Plätzen entlang, in die Fußgängerzonen, vorbei an Straßencafes und Brunnen... Die Fahrt wird begleitet von Kommentaren zur Geschichte, sodass man dem manchmal versteckten Charme von Grenoble auf die Spur kommt.

360°-RUNDBLICK AUF DIE ALPEN VON DER BASTILLE AUS

30 MIN. BIS 1 STD.

Um zur Bastille hinauf zu gelangen, brauchen Sie nur 5 Min. mit den kugelrunden Kabinen der Seilbahn, die zur Festung führt. Dort oben erläutert Ihnen der Führer den einzigartigen Ausblick auf die Stadt und die Alpen bis zum Montblanc. In den prächtigen Gebirgsmassiven Belledonne, Chartreuse und Vercors, die Grenoble umgeben, wechseln sich wilde, felsige Bergsilhouetten und liebeliche Waldlandschaften ab.



GÄSTEFÜHRERVERMITTLUNG 2019

Für alle Ihre geführten Stadtbesichtigungen von Grenoble und Ausflüge in die Umgebung, stellt Ihnen das Fremdenverkehrsamt von Grenoble gerne deutsch-sprechende Gästeführer zur Verfügung. Es werden Ihnen ausschließlich geprüfte Gästeführer vermittelt.

Die angegebenen Preise verstehen sich : inkl. Mwst / Ohne Mwst.

DAUER	WOCHENTAGS	SONNTAGS	FEIERTAGS
2 STUNDEN	€125 / €104.16	€165 / €137.50	€205/€170.83
3 STUNDEN	€180 / €150	€230 / €191.66	€290/€241.66
4 STUNDEN	€230 / €191.66	€305 / €254.16	€395/€329.16
8 STUNDEN	€420 / €350	€580 / €483.33	€780/€650
Je angefangene Verlängerungsstunde (Zwischen 8.00 und 21.00 Uhr)	€62.50/€52.08	€95/€79.16	€105/€87.50

- Feiertage: 01/01, 22/04, 01/05, 08/05, 30/05, 10/06, 14/07, 15/08, 01/11, 11/11, 25/12.
- Diese Preise verstehen sich ohne Transport und ohne Eintrittsgebühren in Museen, Monumenten und Sehenswürdigkeiten.
- Auf Anfrage können wir diese auf Ihre Rechnung setzen.
- In einigen Museen ist die Personenanzahl pro Museumsführer beschränkt. (Fragen Sie bei uns nach). Für alle zu Fuß geführten Stadtbesichtigungen empfehlen wir, für das Wohlbefinden der Teilnehmer, max. 35 Personen pro Gästeführer.
- Alle Reiseleitungen verstehen sich ab und bis Grenoble. Sollte der Stadtführer die Gruppe außerhalb Grenoble in Empfang nehmen bzw. verlassen, werden die anfallenden Fahrtkosten dem Kunden angerechnet.
- Die Mahlzeit des Gästeführers ist, bei Tagestouren, zu Lasten des Kunden.

DIE MEISTERWERKE VOM 13. BIS 21. JH. MUSÉE DE GRENOBLE

1.5 BIS 2 STD.

Das Museum von Grenoble, ein prächtiger, moderner Bau, zeigt renommierte Sammlungen westlicher Kunst vom 13. Jahrhundert bis zur Gegenwart. Meisterwerke von Rubens, Ingres, Gauguin, Monet, Modigliani, Chagall, Matisse ... Das Museum enthält außerdem einen Fundus ägyptischer Antiquitäten.

MUSEEN

DIE ALTE NEKROPOLE UND IHRE KRYPTA MUSÉE ARCHÉOLOGIQUE

1.5 BIS 2 STD.

Die archäologische Stätte mit Funden aus dem 4. bis 19. Jahrhundert in der ehemaligen Kirche Saint-Laurent wird mithilfe moderner digitaler Systeme in Szene gesetzt und gibt einen Einblick in die Geschichte der Bestattungsriten. Hier sehen wir die Krypta Saint-Oyand, deren behauene Säulen ein prächtiges Zeugnis hochmittelalterlicher Kunst darstellen.

WIDERSTANDS- BEWEGUNG IN GRENOBLE MUSÉE DE LA RÉSISTANCE ET DE LA DÉPORTATION GRENOBLE

1.5 BIS 2 STD.

Das Museum stellt im Rahmen der lokalen Geschichte Ereignisse des zweiten Weltkrieges und besonders die italienische und deutsche Besetzung von Grenoble und der Isère dar. Es zeigt die grundlegende Bedeutung der Résistance sowie die Frauen und Männer, die für die Befreiung des Landes kämpften.

DIE BEWOHNER DER ALPEN UND DER WEISSE TRAUM MUSÉE DAUPHINOIS GRENOBLE

1.5 BIS 2 STD.

Vor mehr als 3000 Jahren haben sich Menschen in den Alpen niedergelassen. Sie trotzten der Höhe, dem steilen Gelände, der Kälte und der Abgeschiedenheit. Am Ende des 19. Jahrhunderts begann der Skisport in den französischen Alpen. Von da an ging es schnell: Der Ski als Notwendigkeit wurde vom Wintersport abgelöst. Lassen Sie sich durch die zwei Ausstellungen des Museums führen: Eine zeigt das Leben und die Traditionen des 19. Jahrhunderts in der historischen Alpenregion Dauphiné, die andere den Beginn und die Entwicklung des alpinen Wintersports.

AUF DEN SPUREN VON STENDHAL MUSEE STENDHAL GRENOBLE

1 STD.

Die Wohnung des Arztes Gagnon, Großvater mütterlicherseits von Stendhal, ist das echte Familienhaus, wo Herz und Geist des zukünftigen Schriftstellers erwachten. Das Museum erinnert an die Kindheit eines der größten französischen Schriftsteller des 19. Jahrhunderts.

MUSEUM DER FRANZÖSISCHEN REVOLUTION VIZILLE

Im Jahre 1788 trafen sich die Abgeordneten der Provinz Dauphiné im Schloss von Vizille. Die Französische Revolution war nunmehr im Gange. Das Museum, das im Schloss untergebracht ist, zeigt die Französische Revolution aus dem Blickwinkel der Kunst.

DIE GESCHICHTE DER GEBIRGSTRUPPEN MUSÉE DES TROUPES DE MONTAGNE GRENOBLE

1.5 STD.

Dieses Museum befindet sich in der Festung Bastille. In ergreifenden, realistischen Darstellungen, unter anderem durch eine Ton-Bild-Inszenierung, wird uns die Welt der Gebirgstruppen seit ihrer Entstehung näher gebracht

MUSEUM HECTOR BERLIOZ CÔTE SAINT-ANDRÉ

Das Museum im Geburtshaus des Komponisten zeigt eine bedeutende Sammlung zum Leben von Hector Berlioz: das Familienleben, seine Beziehungen zur Welt der Musik, seine Reisen und Konzerte quer durch Europa...



UNGEWÖHNLICHE ENTDECKUNGEN



DAS ÖKOVIERTEL VON BONNE GRENOBLE

1.5 STD.

Dieser riesige Komplex aus Wohnungen, Geschäften und Grünflächen befindet sich mitten im Stadtzentrum an der Stelle einer ehemaligen Kaserne und hat 2009 den Grand Prix National des ÉcoQuartiers erhalten. Der Besuch im Viertel von Bonne zeigt uns eine Bauweise, die auf einem Programm für eine nachhaltige Stadt aufbaut. Die ökologischen Techniken erlauben es, in den 900 Wohnungen insbesondere den Ausstoß an CO2 einzuschränken.

GRENOBLE MIT DEM SEGWAY

1.5 STD.

Entdecken Sie Grenoble auf ungewöhnliche Art mit dem Segway-Roller! Es handelt sich um ein stabiles Elektrofahrzeug auf zwei Rädern, mit dem man sich aufrecht fortbewegen kann. Es wird durch Bewegungen des Körpers gelenkt. Nach ein paar Minuten Training beherrschen Sie den Segway und können gemütlich zusammen die Stadt entdecken - ohne Anstrengung, ohne störenden Lärm, total umweltfreundlich!

DIE EISERNE HAND DES XAVIER JOUVIN GRENOBLE

1.5 STD

Im Museum in der ehemaligen Handschuh-Manufaktur Rey-Jouvin im Viertel Saint-Laurent ist die Geschichte der Handschuh-Fertigung in Grenoble vom 19. Jahrhundert bis in die 60er Jahre dargestellt. Die Ausstellung zeigt Maschinen, Werkzeuge und Sammlungen der Handschuhe jener Zeit sowie insbesondere die „eiserne Hand“, das von Xavier Jouvin entwickelte System des Zuschnitts.

STREET-ART TOUR GRENOBLE

1.5 STD.

Ein Besuch der Straßen und Winkel der Stadt, in denen auf Fassaden und Brücken, an Toren, Briefkästen und Rohrleitungen Kunstwerke zu sehen sind. Dieser Rundgang bringt Ihnen die Geschichte und die Techniken der Streetart näher.





AUF DEN SPUREN DER KARTÄUSER

Das Kloster La Grande Chartreuse ist dem Gebet der Mönche geweiht. Es liegt in einer außerordentlich schönen Naturlandschaft. Im 2 km entfernten Museum können wir etwas über den Kartäuserorden und den Tagesablauf der Mönche erfahren. Anschließend machen wir einen Besuch in den Kellern in Voiron, wo der Likör "Chartreuse", das Elixier für ein langes Leben, hergestellt wird. Die Besichtigung schließt mit einer Degustation ab.

AUSFLÜGE RUND UM GRENOBLE

DAS LAND DER WALLNUSS

Das Museum "Le Grand Séchoir" befindet sich in einer ehemaligen Trocknungsanlage für Nüsse in Vinay, im Land der 50 000 Nussbäume. Es zeichnet mit Poesie, Humor und Sorgfalt die Geschichte der Nüsse von Grenoble und der Menschen nach, die diese Frucht weltweit bekannt gemacht haben.

SAINT-ANTOINE L'ABBAYE

Das Dorf Saint-Antoine-l'Abbaye, das von seiner imposanten Klosterkirche überragt wird, wurde zu einem der schönsten Dörfer Frankreichs erklärt. Es war vom 11. Jahrhundert an Sitz des Antoniterordens und gehörte zu den bedeutendsten Pilgerstätten Europas. Zahlreiche bauliche Zeugnisse seiner glorreichen Vergangenheit sind erhalten.

DIE HÖHLEN VON CHORANCHE

Schon am Eingang der Höhlen, die tief versteckt in den Felswänden von Presles liegen, bietet sich ein märchenhaftes Bild: ein See mit klarem Wasser, unterirdische Flüsse und zahlreiche Tropfsteine. Bei einer Führung gehen Sie durch die Säle mit Tausenden feiner, durchsichtiger Stalaktiten.

MINI-KREUZFAHRT AUF DEM LAC DE MONTEYNARD ODER "HIMALAYA-BRÜCKEN"

Machen Sie einen Ausflug an Bord der La Mira: eine Mini-Kreuzfahrt mit Erläuterungen (1 STD. 30) auf dem Stausee von Monteynard. Der Kapitän ermöglicht Ihnen, die unberührten und zu Fuß nicht erreichbaren Teile der Schluchten des Drac und des Ebron zu sehen. In den weiten unberührten Gegenden mit tiefen oder engen Schluchten ist die Natur sich selbst überlassen. Für die Sportler bietet sich eine Fußwanderung über dem See an, die über 2 ebenso versteckte wie schwindelerregende schmale Hängebrücke führt.

LA SALETTE

Diese Basilika ist nach Lourdes der zweitwichtigste Pilgerort Frankreichs und ein Baudenkmal, das den Kirchenbau in der Isère geprägt hat. Zwei Hirtenkinder berichteten 1946, dass sie dort die weinende Muttergottes getroffen hätten. Es besteht die Möglichkeit, den Altarraum zu besuchen und an den Messen teilzunehmen.





**i - TOURISMUSBÜRO
DER METROPOLE
GRENOBLE-ALPES**

14 rue de la République -Grenoble
Tél. +33(0)4 76 42 41 41

BETREUUNG DER GRUPPEN

Montag bis Freitag von 9 bis 18 Uhr
Termine auf Anfrage

RÉGINE DUPUIS

Tél : +33 (0)4 76 42 96 05

MARIE RISI

Tel : + 33 (0)4 76 42 96 02

PASCALE SOUVAIS

Tél : +33 (0)4 76 42 96 01

Fax : +33 (0)4 76 42 45 90

groupes@grenoble-tourisme.com

www.grenoble-tourisme.com

i - TOURIST INFORMATIONEN

VIZILLE

Tél. +33(0)4 76 68 15 16

LE SAPPEY-EN-CHARTREUSE

Tél. +33(0)4 76 88 84 05

LA BASTILLE

Tél. +33(0)4 76 89 46 45



Offices de
Tourisme
de France



TOP
FRENCH
CITIES *The best way
to experience France*

