



JANVIER À JUIN 2020

VISITES GUIDÉES

OFFICE DE TOURISME
GRENOBLE-ALPES MÉTROPOLE

 Grenoble
Alpes

TOP
FRENCH
CITIES *The best way
to experience France*

SOMMAIRE DES VISITES GUIDÉES

LES NOUVEAUTÉS

- 1 Grenoble et ses artistes au XIX^e siècle p. 4
- 2 Au fil de l'Art déco à Grenoble p. 4
- 3 L'exposition Derrière la montagne, la face cachée du tableau p. 6
- 4 Le Cabinet Rembrandt p. 6
- 5 Saint Egrève, du Château Borel à la Maison Barnave p. 7
- 6 Le cimetière Saint Roch p. 7

LE STREET ART

- 7 Le Street Art à Saint-Martin-d'Hères p. 8
- 8 Découverte du Street Art en tramway et à pied p. 8
- 9 Le Street Art à Grenoble p. 9
- 10 Midi-visites Le Street Art à Saint-Bruno p. 9

LES VISITES DE GRENOBLE

- 11 Le cœur de ville historique p. 10
- 12 L'ancien palais du parlement p. 10
- 13 Le vieux Grenoble insolite p. 11
- 14 L'horloge solaire p. 12
- 15 Les anciennes maisons grenobloises p. 12
- 16 Midi-visites Le couvent Sainte Cécile p. 13
- 17 Le musée Stendhal, visite de l'appartement Gagnon p. 13

- 18 Grenoble, la Belle Époque et les Années Folles p. 14
- 19 L'histoire des cinémas grenoblois p. 14
- 20 Le quartier Championnet p. 16
- 21 Le quartier Saint-Bruno p. 16
- 22 Les cours anciennes de la rue Chenoise p. 17
- 23 Le quartier Flaubert p. 17
- 24 Visite-dégustation des Halles Sainte-Claire p. 18
- 25 Grenoble, c'est aussi une histoire de femmes p. 18

LES VISITES EN FAMILLE

- 26 Enigmes et secrets : Le trésor de Mandrin p. 20
- 27 Contes et légendes des créatures fantastiques du Dauphiné p. 20
- 28 Enigmes et secrets : l'œuvre disparue p. 21

À LA DECOUVERTE DU TERRITOIRE

- 29 Visite guidée et théâtralisée : Les femmes et la Révolution p. 22
- 30 Corenc et le quartier de Montfleury p. 22
- 31 Le fort de Comboire, gardien du sud grenoblois p. 23
- 32 Histobus Grenoblois et Dauphinois p. 23

Légende des pictogrammes :

-  Prix de la visite
-  Durée de la visite
-  Accessible aux personnes à mobilité réduite
-  Visites Famille

 **PASS** Produit pouvant être inclus dans le Grenoble Pass

Les horaires et les tarifs indiqués dans ce guide sont donnés à titre indicatif et peuvent faire l'objet de modifications.

CONFIRMATION DU LIEU DE RENDEZ-VOUS LORS DE VOTRE INSCRIPTION. CERTAINES VISITES SONT TRÈS DEMANDÉES, PENSEZ À RÉSERVER À L'AVANCE.

CONDITIONS D'APPLICATION DU TARIF RÉDUIT

Le tarif réduit, accordé sur présentation d'un justificatif (pièce d'identité, carte d'adhérent ou attestation officielle), est destiné aux enfants de 5 à 15 ans (sauf mention contraire), aux lycéens et étudiants, aux personnes handicapées et leur accompagnant, aux demandeurs d'emploi, aux amis du Musée, aux plus de 75 ans, aux abonnés annuel SEMITAG, aux adhérents SAVATOU, CEZAM, UIAD, aux comités d'entreprise signataires d'une convention avec l'OTGAM.

CALENDRIER DES VISITES GUIDÉES

JANVIER	FÉVRIER	MARS	AVRIL	MAI	JUIN
M 1	S 1	D 1	M 1 21	V 1	L 1
J 2	D 2	L 2	J 2	S 2 1 8 11 31	M 2
V 3	L 3	M 3	V 3 16	D 3	M 3 15
S 4	M 4	M 4 15	S 4 8 13 30 31	L 4	J 4
D 5	M 5	J 5	D 5	M 5 9	V 5 16
L 6	J 6	V 6	L 6	M 6 19	S 6 17 18 30 31
M 7	V 7	S 7 3 11 19 31	M 7 9	J 7	D 7 11
M 8	S 8 4	D 8 25 29	M 8 18	V 8	L 8
J 9	D 9	L 9	J 9	S 9 15	M 9
V 10	L 10	M 10	V 10	D 10	M 10 1
S 11 3	M 11	M 11	S 11 11 15	L 11	J 11
D 12	M 12	J 12	D 12	M 12 7	V 12
L 13	J 13	V 13	L 13	M 13 25	S 13 5 6 26 32
M 14	V 14	S 14 8 17 18 29	M 14 7	J 14	D 14
M 15	S 15	D 15	M 15 1	V 15	L 15
J 16	D 16	L 16	J 16	S 16 2 4 21	M 16
V 17	L 17	M 17	V 17	D 17	M 17 22
S 18 17	M 18	M 18 5	S 18 8 20 32	L 18	J 18
D 19	M 19	J 19	D 20	M 19 9	V 19
L 20	J 20	V 20	L 20	M 20	S 20 2 11 27
M 21	V 21	S 21 9 20	M 21 9	J 21	D 21
M 22	S 22 22	D 22	M 22 23 27	V 22	L 22
J 23	D 23	L 23	J 23 28	S 23 11 13	M 23
V 24	L 24	M 24	V 24 10 12	D 24	M 24
S 25 12 14	M 25	M 25 6	S 25 12 14 24	L 25	J 25
D 26	M 26 13	J 26	D 26 11	M 26 7	V 26
L 27	J 27	V 27 10	L 27	M 27 20	S 27 12 14 24 26
M 28	V 28 12	S 28 12 14 19 24	M 28 7	J 28	D 28
M 29	S 29 11 12 14	D 29	M 29 2 26	V 29 10 23	L 29
J 30		L 30	J 30 28	S 30 12 14 24	M 30
V 31		M 31		D 31	

LES NOUVEAUTÉS

Pass

Nouveauté



GRENOBLE

Grenoble et ses artistes au XIXe siècle

En partenariat avec le musée de Grenoble et en complément de sa nouvelle exposition "Grenoble et ses artistes au XIXe siècle", suivez notre guide dans la ville au fil des œuvres, sculptées et peintes et des lieux où furent actifs les artistes grenoblois

- Mercredi 15 avril à 14h30
- Samedi 2 mai à 10h30
- Mercredi 10 juin à 14h30



+ En partenariat avec le musée de Grenoble

1h30 € 9€ - réduit 6€



GRENOBLE

Au fil de l'Art déco à Grenoble

Un parcours totalement nouveau dans un secteur de la ville encore jamais exploré par les visites guidées, à proximité du parc Paul Mistral. Au fil des belles et caractéristiques façades Art Déco, voyagez dans le Grenoble de la fin des années 20.

- Mercredi 29 avril à 14h30
- Samedi 16 mai à 10h30
- Samedi 20 juin à 14h30

Pass

Nouveauté



1h30 € 9€ - réduit 6€



GRENOBLE & ses artistes au XIX^e siècle



GrenobleCulture[s]

Au musée de Grenoble
Du 4 mars au 28 juin 2020

Tout au long du XIX^e siècle, les peintres et sculpteurs établis à Grenoble contribuent à l'effervescence culturelle de la cité. De l'école gratuite de dessin, à la création du musée, en passant par l'école de sculpture architecturale et le salon de la Société des amis des arts, Grenoble vit une période particulièrement féconde sur le plan artistique. En s'appuyant sur sa collection, le musée propose d'étudier pour la première fois cette période clé de la vie artistique dans la capitale des Alpes.

Musée de Grenoble

5, place de Lavalette. 38000 Grenoble
Ouvert tous les jours sauf le mardi de 10h à 18h30
04 76 63 44 44 www.museedegrenoble.fr

LES NOUVEAUTÉS

Nouveauté



GRENOBLE

L'exposition Derrière la montagne, la face cachée du tableau

Visitez une exposition originale : un dialogue entre des tableaux de peinture de montagne et les créations contemporaines de 30 auteurs de BD imaginant l'envers du décor, ce qui s'est passé juste avant ou juste après la scène représentée par le tableau.

- Samedi 11 janvier à 10h
- Samedi 7 mars à 10h



En partenariat avec

Le couvent
Sainte-Cécile

+ Le tarif comprend l'entrée et la visite guidée.

1h30 € 12€ - réduit 10€

GRENOBLE

Le Cabinet Rembrandt

Le Cabinet Rembrandt présente début 2020 la seconde partie des remarquables gravures du célèbre peintre et graveur possédées par le Fonds Glénat. Venez les découvrir avec notre guide.

- Samedi 8 février à 10h
- Samedi 16 mai à 10h

+ Le tarif comprend l'entrée et la visite guidée.

Pass

Nouveauté



En partenariat avec

Le couvent
Sainte-Cécile

1h € 12€ - réduit 10€



LES NOUVEAUTÉS

Pass

Nouveauté



SAINT-ÉGRÈVE

Saint Egrève, du Château Borel à la Maison Barnave

Suivez notre guide au fil du nouveau parcours patrimonial de Saint-Egrève. Du château du cimetier Borel avec ses brillants décors intérieurs jusqu'à la Maison Barnave en passant par la Vence et l'ancien prieuré St-Robert, un riche patrimoine à découvrir.

- Mercredi 18 mars à 14h30
- Samedi 13 juin à 14h30



+ En partenariat avec la Ville de Saint Egrève et l'Association Histoire et Patrimoine Vence Neyron Cornillon

1h30 € 9€ - réduit 6€

GRENOBLE

Le cimetière Saint Roch

En 2020, découvrez un tout autre secteur du cimetière Saint Roch : le flanc gauche, avec de très nombreuses et intéressantes tombes, telles celles des familles Teysseire, Terray, Xavier Jouvin, Général de Beylié, Vicat, etc...

- Mercredi 25 mars à 14h30
- Samedi 13 juin à 10h30

+ En partenariat avec l'association culturelle et patrimoniale "Saint Roch ! Vous avez dit cimetière ?"

Pass

Nouveauté



1h30 € 9€ - réduit 6€



LE STREET ART

Pass

Nouveauté



SAINT-MARTIN-D'HÈRES

Le Street Art à Saint-Martin-d'Hères

Le Street art se déploie à Saint-Martin-d'Hères. De l'avenue Ambroise Croizat à l'avenue Gabriel Péri, votre guide vous fait découvrir les œuvres réalisées lors du Street Art Fest Grenoble-Alpes.

- **Mardi 14 avril à 18h**
- **Mardi 28 avril à 18h**
- **Mardi 12 mai à 18h**
- **Mardi 26 mai à 18h**



1h 2h € 9€ - réduit 6€



GRENOBLE

Découverte du Street Art en tramway et à pied

Empruntez la ligne B du tramway, de l'Île-Verte au Domaine universitaire, et découvrez à pied, lors des arrêts, les œuvres réalisées lors du Street Art Fest Grenoble-Alpes.

- **Samedi 14 mars à 09h30**
- **Samedi 4 avril à 09h30**
- **Samedi 18 avril à 09h30**
- **Samedi 2 mai à 09h30**

Pass

Nouveauté



+ Nouveau parcours. Chaque participant devra être muni de 2 tickets TAG.



1h 2h € 9€ - réduit 6€



LE STREET ART

Pass



GRENOBLE

Le Street Art à Grenoble

Histoire, mouvements, formes et techniques du Street Art... Votre guide vous donne les clés de compréhension de ce courant à travers les œuvres du Street Art Fest 2019.

- Samedi 21 mars à 15h
- Mardi 7 avril à 18h
- Mardi 21 avril à 18h
- Mardi 5 mai à 18h
- Mardi 19 mai à 18h



🕒 2h € 9€ - réduit 6€



GRENOBLE

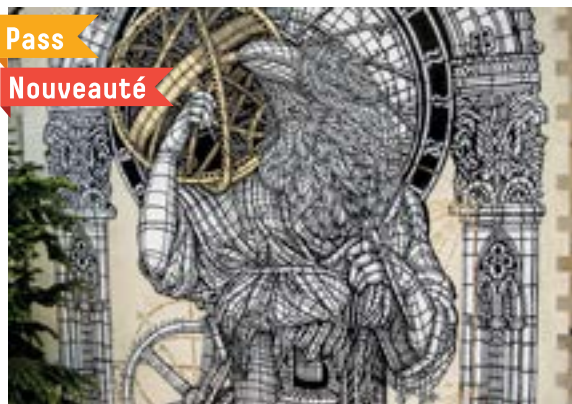
Midi-visites Le Street Art à Saint-Bruno

Ce mini-parcours adapté à votre pause déjeuner vous permet de découvrir les réalisations récentes du quartier Saint-Bruno.

- Vendredi 27 mars à 12h15
- Vendredi 24 avril à 12h15
- Vendredi 29 mai à 12h15

Pass

Nouveauté



En partenariat avec

Spacejunk Sjk
Art Centers



🕒 1h € 5€



LES VISITES DE GRENOBLE

Pass



GRENOBLE

Le cœur de ville historique

Cette déambulation dans le centre historique ressemble à un voyage dans le temps : des origines de la ville à nos jours, découvrez les places, ruelles et cours anciennes ainsi que les personnages historiques de Grenoble.

- Samedi 29 février à 10h30
- Samedi 7 mars à 14h30
- Samedi 11 avril à 14h30
- Dimanche 26 avril à 15h
- Samedi 2 mai à 14h30
- Samedi 23 mai à 14h30
- Dimanche 7 juin à 15h
- Samedi 20 juin à 10h30



1h30 € 9€ - réduit 6€



GRENOBLE

L'ancien palais du parlement

Derrière sa façade ornée de blasons et d'animaux en tous genres, se cachent cours intérieures et salles d'audience aux boiseries des XVIe et XVIIe siècles.

- Samedi 25 janvier à 10h30
- Vendredi 28 février à 14h30
- Samedi 29 février à 10h30
- Samedi 28 mars à 10h30
- Vendredi 24 avril à 14h30
- Samedi 25 avril à 10h30
- Samedi 30 mai à 10h30
- Samedi 27 juin à 10h30

+ Visite organisée par le Département de l'Isère. À partir de 12 ans.

Pass



1h30 € 3,8€

LES VISITES DE GRENOBLE

Pass



GRENOBLE

Le vieux Grenoble insolite

Portez un autre regard sur la ville en suivant notre guide pour un parcours original au fil de lieux, décors et anecdotes insolites !

- Mercredi 26 février à 14h30
- Samedi 4 avril à 10h30
- Samedi 23 mai à 14h30



🕒 1h30 € 9€ - réduit 6€



TOUR PERNET

Test de restauration des bétons

Visitez ce chantier au printemps 2020 avec un guide conférencier pour découvrir les différentes techniques envisagées.

i Office de tourisme : 04 76 42 41 41
grenoble-tourisme.com et grenoble.fr

VILLES
& PAYS
D'ART &
D'HISTOIRE

OFFICE
de Tourisme
GRENOBLE
& SA
REGION

LES VISITES DE GRENOBLE

Pass



GRENOBLE

L'horloge solaire

Créée en 1673 par le père jésuite Jean Bonfa, l'horloge solaire est un cadran à réflexion, témoignage exceptionnel de la science des jésuites au XVII^e siècle. Elle fournit de nombreuses et étonnantes informations, en grande partie liées à l'astrologie.

- Samedi 25 janvier à 14h30
- Samedi 29 février à 14h30
- Samedi 28 mars à 14h30
- Samedi 25 avril à 14h30
- Samedi 30 mai à 14h30
- Samedi 27 juin à 14h30



🕒 1h30 € 9€ - réduit 6€

GRENOBLE

Les anciennes maisons grenobloises

Où se situent l'Hôtel de la Première Présidence du Parlement, les plus belles portes en noyer, le plus majestueux escalier à balustrades de pierres ? Transportez-vous dans le Grenoble aristocratique d'avant la Révolution au fil des anciennes demeures...

- Mercredi 4 mars à 14h30
- Samedi 11 avril à 10h30
- Samedi 9 mai à 14h30
- Mercredi 3 juin à 14h30

Pass



🕒 1h30 € 9€ - réduit 6€

LES VISITES DE GRENOBLE

Pass



GRENOBLE

Midi-visites Le couvent Sainte Cécile

Une longue histoire se dévoile dans ces murs : depuis l'arrivée des religieuses en 1624 jusqu'à l'actuel siège des éditions Glénat en passant par l'arrivée du Génie militaire, l'ouverture d'un cinéma et d'un théâtre... Un lieu patrimonial à découvrir !

- Vendredi 3 avril à 12h15
- Vendredi 5 juin à 12h15



En partenariat avec

Le couvent
Sainte-Cécile

+ Le tarif comprend le droit d'entrée dans le site

1h € 9€ - réduit 6€

GRENOBLE

Le musée Stendhal, visite de l'appartement Gagnon

Plongez dans l'atmosphère de l'appartement du grand-père maternel de Stendhal, dans lequel s'éveillèrent le cœur et l'esprit du futur écrivain.

- Samedi 18 janvier à 11h45
- Samedi 14 mars à 11h45
- Samedi 6 juin à 11h45

Pass



1h15 € 9€ - réduit 6€

LES VISITES DE GRENOBLE



GRENOBLE

Grenoble, la Belle Epoque et les Années Folles

A l'aide de photos anciennes, revivez avec notre guide le vieux Grenoble avant les destructions de la fin du XIXe... et découvrez à la Cinémathèque le Grenoble des Années Folles avec le plus ancien film existant sur Grenoble (1928), un trésor méconnu !

- Samedi 14 mars à 14h30
- Mercredi 8 avril à 14h30
- Samedi 6 juin à 14h30



+ En partenariat avec la Cinémathèque de Grenoble

🕒 2h 📌 9€ - réduit 6€



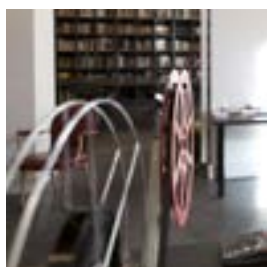
GRENOBLE

L'histoire des cinémas grenoblois

Depuis 1896, Grenoble a connu l'apparition et la disparition de nombreux cinémas. Des immenses salles des débuts aux cinémas actuels, ces lieux de projection ont laissé sur la ville une empreinte que la Cinémathèque de Grenoble vous dévoilera.

- Samedi 7 mars à 10h30
- Samedi 28 mars à 14h30
- Mercredi 6 mai à 14h30

+ En partenariat avec la Cinémathèque de Grenoble



🕒 1h45 📌 9€ - réduit 6€



Galeriées Lafayette

GALERIESLAFAYETTE.COM



La destination
mode*

GALERIES LAFAYETTE GRENOBLE

12 PLACE GRENETTE - 38000 GRENOBLE

DU LUNDI AU VENDREDI DE 10 H À 19 H 30 ET LE SAMEDI DE 10 H À 20 H

*The ultimate shopping destination - 44 GL 552 116 329 RCS PARIS - PHOTO RETOUCHÉE

Pass



GRENOBLE

Le quartier Championnet

Quartier à taille humaine, Championnet diffuse un agréable esprit de village. Découvrez le charme de ses rues, ruelles et places aux noms évocateurs où se mêlent l'insolite, la créativité et le charme du bâti ancien.

- Samedi 21 mars à 10h30
- Samedi 18 avril à 14h30
- Mercredi 27 mai à 14h30



🕒 1h30 € 9€ - réduit 6€



GRENOBLE

Le quartier Saint-Bruno

Déambulez avec notre guide dans ce quartier à forte identité qui a gardé de nombreux témoignages de son riche passé industriel et ouvrier.

- Mercredi 1^{er} avril à 14h30
- Samedi 16 mai à 14h30

Pass



🕒 1h30 € 9€ - réduit 6€



Pass



GRENOBLE

Les cours anciennes de la rue Chenoise

Poussez les portes des plus anciennes et pittoresques maisons de la ville. Découvrez leurs richesses patrimoniales et leurs secrets au fil des cours médiévales et des escaliers remarquables.

- Samedi 22 février à 14h30
- Mercredi 17 juin à 14h30



+ En partenariat avec l'association "Osez Chenoise"

🕒 1h30 € 9€ - réduit 6€

GRENOBLE

Le quartier Flaubert

Habitat participatif, matériaux bio-sourcés, agriculture urbaine... Ce quartier innovant en cours de réalisation préfigure la ville de demain. Découvrez-le en avant-première.

- Mercredi 22 avril à 14h30
- Vendredi 29 mai à 18h

+ En partenariat avec la Bifurk et la Plateforme

Pass



🕒 1h30 € 9€ - réduit 6€



LES VISITES DE GRENOBLE



GRENOBLE

Visite-dégustation des Halles Sainte-Claire

Avis à tous les gourmands amateurs de patrimoine ! Profitez tout d'abord des explications du guide sur l'histoire du bâtiment et de son environnement avant de déguster de délicieux produits locaux préparés par les commerçants des Halles.

- Samedi 28 mars à 16h30
- Samedi 25 avril à 16h30
- Samedi 30 mai à 16h30
- Samedi 27 juin à 16h30



🕒 1h30 € 12€ - réduit 10€



GRENOBLE

Grenoble, c'est aussi une histoire de femmes

Sur les lieux qu'elles ont fréquentés, écoutez l'histoire de femmes artistes, écrivaines, résistantes. Si les noms de certaines sont portés par des rues, d'autres vous sembleront inconnus. Et pourtant elles ont ouvert la voie aux générations suivantes.

- Dimanche 8 mars à 14h30
- Mercredi 13 mai à 14h30

Pass



🕒 1h30 € 9€ - réduit 6€



DES BONS PLANS ET DES EXPÉRIENCES À PARTAGER !



**NOUVELLE
ÉDITION**
PAR DES AUTEURS LOCAUX
5,95 €
SEULEMENT

-  RENCONTRES
-  COUPS DE CŒUR
-  DÉCOUVERTES

version numérique

OFFERTE

+ des nouveautés
TOUTE L'ANNÉE
sur instagram

 [petitfutegrenoble](https://www.instagram.com/petitfutegrenoble)

LES VISITES EN FAMILLE

Pass



GRENOBLE

Énigmes et secrets : le trésor de Mandrin

Un coffre mystérieux a été trouvé à la Bastille ! S'agirait-il du trésor de Mandrin? Parcourez le fort et réunissez les indices pour aider notre guide à percer ce secret!

- Mercredi 29 avril à 15h
- Samedi 13 juin à 15h
- Samedi 27 juin à 15h



A partir de 7 ans



+ Visite + aller-retour en téléphérique inclus tarif 12€ / adulte ou enfant



1h30



9€ - réduit 6€



GRENOBLE

Contes et légendes des créatures fantastiques du Dauphiné

Venez aider la sorcière Norberta Delphino à retrouver sa collection d'animaux magiques, égarés dans la ville ancienne de Grenoble. Grâce à eux, elle retrouvera ses pouvoirs et vous découvrirez les mystères des histoires dauphinoises.

- Mercredi 22 avril à 15h
- Samedi 20 juin à 15h



De 5 à 10 ans

Pass

Nouveauté



1h30



9€ - réduit 6€



LES VISITES EN FAMILLE

Pass

Nouveauté




GRENOBLE





Enigmes et secrets : l'œuvre disparue

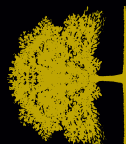
C'est la panique dans le quartier Championnet : une œuvre de street art a disparu ! Partez à sa recherche grâce à ce jeu de piste mené par l'un des conservateurs du musée en plein air, en suivant les pistes laissées dans les œuvres de Grenoble.

- Jeudi 23 avril à 18h
- Jeudi 30 avril à 18h

 A partir de 7 ans



 1h30  9€ - réduit 6€  

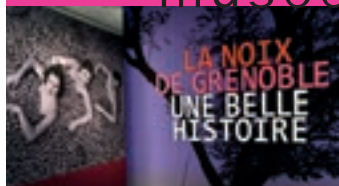


Le Grand Séchoir

Maison du Pays de la noix.Vinay.Isère

Visites guidées
le 1^{er} dimanche
de chaque mois

musée, parc, boutique



04.76.36.36.10 - www.legrandsechoir.fr

A LA DÉCOUVERTE DU TERRITOIRE



VIZILLE

Visite guidée et théâtralisée: Les femmes et la Révolution

Découvrez la Révolution française à travers la parole des femmes et rencontrez Charlotte Corday, Olympe de Gouges, Manon Roland... Tant de femmes qui participèrent à cette époque révolutionnaire et périrent au nom de la Liberté.

- **Dimanche 8 mars à 10h**
- **Samedi 14 mars à 14h30**



+ Visite guidée par l'OT et théâtralisée par la cie ACOUR. En partenariat avec le Domaine de Vizille.

🕒 1h30 € 12€ - réduit 10€

CORENC

Corenc et le quartier de Montfleury

Au quartier de Montfleury, rues et avenues évoquent par leur nom le cadre naturel : pampres, cèdres, vignes... Un parcours guidé vous fera découvrir la maison d'Auguste Bouchayer (siège de la mairie), des maisons bourgeoises, les premiers lotissements.

- **Samedi 4 avril à 14h30**
- **Samedi 6 juin à 10h30**

+ En partenariat avec la mairie de Corenc

🕒 2h € 9€ - réduit 6€

Pass



A LA DÉCOUVERTE DU TERRITOIRE



CLAIX

Le fort de Comboire, gardien du sud grenoblois

Découvrez cet imposant ouvrage édifié en 1884 par le général Séré de Rivière, magnifiquement situé entre le Drac et les reliefs du Vercors. Vous visiterez également les expositions présentées dans les anciennes chambrées.

- Samedi 7 mars à 15h
- Samedi 4 avril à 15h
- Samedi 2 mai à 15h
- Samedi 6 juin à 15h
- Samedi 4 juillet à 15h



Visites guidées effectuées par les membres de l'association "Les amis du Fort de Comboire". Réservation par mail amis.fortcomboire@gmail.com ou au 07 50 87 18 21. A régler sur place.

2h € 5€

LE PONT-DE-CLAIX

Histobus Grenoblois et Dauphinois

Bus, cars et trolleybus ayant circulé autrefois à Grenoble vous offrent un voyage à travers l'histoire des transports de la ville. Découvrez les véhicules restaurés par l'association Standard 216 ainsi que des documents historiques, maquettes et objets.

- Samedi 18 avril à 10h
- Samedi 13 juin à 10h

+ Renseignements et inscriptions au 06 15 58 65 55 ou contact@standard216.com



1h30 € 0€



HORAIRES D'OUVERTURES DES BUREAUX D'INFORMATION TOURISTIQUE

(BASSE SAISON)

BUREAUX	GRENOBLE	BASTILLE	VIZILLE	LE SAPPEY
	SEPTEMBRE À JUIN	OCTOBRE À MARS Fermé en janvier*	SEPTEMBRE À JUIN	SEPTEMBRE À JUIN
Lundi	13h00-18h00	Fermé	Fermé	Fermé
Mardi	10h00-18h00		12h00-17h30	
Mercredi		15h00-18h00		9h00-12h00
Jeudi		Fermé	Fermé	Fermé
Vendredi			10h-12h30/15h-18h	9h00-12h00
Samedi		10h-13h/14h-18h	12h00-17h30	10h00-12h30
Dimanche	Fermé	Fermé		
Jours fériés	9h-12h			
Vacances scolaires	ZONES A-B-C Ouverture du lundi au samedi de 10h à 18h, le dimanche de 9h à 12h.	ZONES A-B-C Ouvert tous les jours de 12h00 à 17h30.	ZONES A-B-C Ouvert les samedis de 15h00 à 18h00.	ZONES A-B-C Ouverture supplémentaire samedi 13h-16h et jeudi de 9h00 à 12h00.

Fermeture de tous les bureaux d'information les 25 décembre, 1^{er} janvier et 1^{er} mai (sauf Bastille ouvert le 1^{er} mai)
*Pendant la fermeture annuelle du téléphérique du 6 au 31 janvier 2020.

(HAUTE SAISON)*

BUREAUX	GRENOBLE	BASTILLE	VIZILLE	LE SAPPEY
	JUILLET ET AOÛT	AVRIL À SEPTEMBRE	JUILLET ET AOÛT	JUILLET ET AOÛT
Lundi	10h00-19h00	Fermé	10h00-12h30 15h00-18h00	Fermé
Mardi				
Mercredi		Fermé		9h00-12h00 (du mercredi au samedi)
Jeudi				12h00-18h30
Vendredi		9h00-12h00		
Samedi	Fermé		Ouvert 14/07 & 15/08	
Dimanche				
Jours fériés				
Vacances scolaires		ZONES A-B-C Ouvert tous les jours de 12h00 à 18h30.		

*Bureau d'information touristique saisonnier de Sassenage, nous consulter pour les jours et lieux d'ouverture.

TERRITOIRE DE GRENOBLE-ALPES MÉTROPOLE



MUSÉES DE LA MÉTROPOLE ET ALENTOURS

GRENOBLE

Musée de Grenoble

5, place de Lavalette
Tél. 04 76 63 44 44
www.museedegrenoble.fr

Muséum de Grenoble

1, rue Dolomieu
Tél. 04 76 44 05 35
www.museum-grenoble.fr

Musée dauphinois

30, rue Maurice Gignoux
Tél. 04 57 58 89 01
www.musee-dauphinois.fr

Musée de l'Ancien Evêché

2, rue Très-Cloîtres
Tél. 04 76 03 15 25
www.ancien-eveche-isere.fr

MAG – Musée archéologique Grenoble Saint-Laurent

2, place Saint-Laurent
Tél. 04 76 44 78 68
www.musee-archeologique-grenoble.fr

La Casemate

2, place Saint Laurent
Tél. 04 76 44 88 80
www.lacasemate.fr

Musée de la Résistance et de la Déportation de l'Isère

14, rue Hébert
Tél. 04 76 42 38 53
www.resistance-en-isere.fr

Musée des Troupes de montagne

Fort de la Bastille
Tél. 04 76 00 92 25
www.museedestroupesdemontagne.fr

Musée Stendhal

20, Grand Rue
Tél. 04 76 86 52 08
www.stendhal-grenoble.fr

Couvent Sainte Cécile

37, rue Servan
Tél. 04 76 88 75 75
www.couventsaintececile.com

Magasin des horizons

Site Bouchayer-Viallet
8, esplanade Andry Farcy
Tél. 04 76 21 95 84
www.magasin-cnac.org

Aconit

12, rue Joseph Rey
Tél. 04 76 48 43 60
www.aconit.org

CAB - Centre d'Art Bastille

Fort de la Bastille
Tél. 04 76 54 40 67
www.cab-grenoble.net

Musée de l'ancienne Manufacture Rey-Jouvin

2, rue Saint-Laurent
Tél. 06 81 78 48 44

ARHOME - Musée de l'innovation industrielle

113, Cours Berriat
Tél. 04 76 33 49 01
www.museeindustriel.fr

AUX ALENTOURS

Domaine de Vizille Musée de la Révolution française

Vizille - Tél. 04 76 68 07 35
www.domaine-vizille.fr

Musée de la Grande Chartreuse

Saint-Pierre-de-Chartreuse
04 76 88 60 45
www.musee-grande-chartreuse.fr

Musée d'art sacré contemporain Saint-Hugues de Chartreuse

Saint-Pierre-de-Chartreuse
Tél. 04 76 88 65 01
www.saint-hugues-arcabas.fr

Musée Hébert

La Tronche
Tél. 04 76 42 97 35
www.musee-hebert.fr

Le Grand Séchoir Maison du pays de la noix

Vinay
Tél. 04 76 36 36 10
www.legrandsechoir.fr

Musée Hector Berlioz

La Côte Saint André
Tél. 04 74 20 24 88
www.musee-hector-berlioz.fr

Musée de la Houille Blanche

La Maison Bergès
Villard-Bonnot
Tél. 04 38 92 19 60
www.musee-houille-blanche.fr

Musée de Saint-Antoine l'Abbaye

Le Noviciat
Saint Antoine l'Abbaye
Tél. 04 76 36 40 68
www.musee-saint-antoine.fr

Musée Géo Charles

Échirolles
Tél. 04 76 22 58 63
www.echirolles.fr

Musée de la Viscose

Échirolles
Tél. 04 76 33 08 28
www.echirolles.fr

Musée grenoblois des sciences médicales

La Tronche
Tél. 04 76 76 51 44
www.musee-sciences-medicales.fr

La Casamaures

Saint-Martin-le-Vinoux
Tél. 04 76 47 13 50
www.casamaures.org

Musée de la chimie

Jarrie
Tél. 04 74 68 62 18
www.ville-jarrie.fr/musee-de-la-chimie

Musée Autrefois

Champ-sur-Drac
Tél. 04 76 78 60 06
www.villechampsurdrac.fr

Histo Bus Dauphinois

Pont-de-Claix
Tél. 06 15 58 65 55
www.standard216.com

EXTRAIT DES CONDITIONS GÉNÉRALES DE VENTE DES PRODUITS INDIVIDUELS ET ACTIVITÉS DE L'OFFICE DE TOURISME

Formation du contrat

Toute commande en ligne suppose l'adhésion sans restriction ni réserve du client aux conditions générales de vente visibles sur le site internet www.grenoble-tourisme.com. En passant commande, le client reconnaît avoir obtenu toutes les informations souhaitées sur la nature et les caractéristiques des prestations commandées.

Prix – modalités de règlement

Règlement du total de la prestation à la réservation. Le paiement des prestations s'effectuera par carte bancaire. Le client dialogue directement avec le serveur de paiement sécurisé de la banque de l'Office de Tourisme qui garantit la confidentialité des informations fournies. Pour toute réservation dans un des points d'accueil de l'Office de Tourisme, le paiement s'effectue par carte bancaire, espèces, chèques bancaires ou chèques vacances ANCV.

Conditions de réalisation des prestations

La durée de la prestation ne pourra en aucun cas être prolongée après son terme. Pour la bonne réalisation de certaines prestations, le client doit se présenter le jour précisé et aux heures mentionnées sur le contrat. En cas de retard, les prestations seront écourtées, sans pour autant que cela puisse justifier quelque réduction de prix ou remboursement au profit du client. Quelles que soient les conditions météorologiques, l'Office de Tourisme Grenoble-Alpes Métropole, organisateur des visites guidées, balades théâtralisées et activités diverses, maintient ses prestations sauf en cas d'interdiction signifiée par les autorités locales compétentes.

Annulation du fait du client

En cas d'annulation totale ou partielle par le client, aucun remboursement ne sera effectué par l'Office de Tourisme. Toute annulation, totale ou partielle, doit être notifiée en contactant l'Office de Tourisme depuis la France au 04 76 42 41 41, depuis l'étranger au + 33(0)4 76 42 41 41 ou courriel à l'adresse : info@grenoble-tourisme.com, muni de son numéro de réservation. Est considérée comme annulation partielle l'annulation par le client d'une partie de la prestation commandée.

Modification / annulation par l'Office de Tourisme Grenoble-Alpes Métropole d'un élément substantiel du contrat

Lorsqu'avant la date prévue du début de la prestation, l'Office de Tourisme se trouve contraint d'apporter une modification à l'un des éléments essentiels du contrat, l'acheteur peut, après en avoir été informé par l'Office de Tourisme :

- > résilier son contrat et obtenir le remboursement des sommes versées sous 20 jours, à réception du formulaire de demande de remboursement et pièces justificatives,
- > accepter la modification ou la substitution de prestations proposées par l'Office de Tourisme.

Faculté de rétractation

Conformément aux dispositions des articles L121-18 et L121-20-4 al 2 du Code de la Consommation, il n'existe pas de droit de rétractation.

Données personnelles

Le site www.grenoble-tourisme.com a fait l'objet d'une déclaration à la CNIL, n° 1243359 du 10/07/2007. Le client dispose d'un droit d'accès, de modification, de rectification et de suppression des données qui le concernent. Pour l'exercer, il lui suffit de s'adresser à l'Office de Tourisme Grenoble-Alpes Métropole 14 rue de la République 38000 Grenoble – Tel. 04 76 42 41 41 – info@grenoble-tourisme.com

Les informations communiquées par le client à l'occasion de sa commande ne seront transmises à aucun tiers. Ces informations seront considérées par l'Office de Tourisme et ses fournisseurs comme confidentielles. Elles seront utilisées uniquement par les services internes de l'Office de Tourisme et ses fournisseurs, pour le traitement de la commande du client. L'Office de Tourisme Grenoble-Alpes Métropole s'engage à protéger les informations personnelles et bancaires grâce au système de paiement sécurisé Paybox services.

Visites guidées janvier à juin 2020 - Office de Tourisme Grenoble-Alpes Métropole

Crédits photos : ©P. Jayet ©Office de Tourisme Grenoble-Alpes Métropole ©OTGAM-Laurent Ravier ©Service Photo de la Ville de Grenoble ©AMMG-Ville de Grenoble ©Street Art Fest ©Andrea Berlese ©Couvent Sainte Cécile ©ZEP ©Griffo ©Spacejunk ©L. Salino ©R. Jail ©Isère Tourisme ©Galerie Lafayette ©Métro-L. Frangella ©Thibaut Vianney ©Alexis Bedoin ©Lois Perrin ©Jouvin ©Jean-Daniel Chopin ©OTGAM ©Halles-Ste-Claire ©JM.Blache ©ACONIT ©J.C.Huet ©ONF

Photo de couverture : © Nicolas Keramidas pour le Fonds Glénat

Impression : Imprimerie du Pont de Claix



**Office de Tourisme
Grenoble-Alpes Métropole**
14 rue de la République - Grenoble
Tél. +33(0)4 76 42 41 41

**Bureaux d'Information
Touristique**

VIZILLE

Tél. +33(0)4 76 68 15 16

LE SAPPEY-EN-CHARTREUSE

Tél. +33(0)4 76 88 84 05

LA BASTILLE

Tél. +33(0)4 76 89 46 45

www.grenoble-tourisme.com
info@grenoble-tourisme.com

Ce document vous est offert par
l'Office de Tourisme Grenoble-Alpes Métropole



Offices de
Tourisme
de France



TOP
FRENCH
CITIES *The best way
to experience France*

www.grenoble-tourisme.com

